



Programme miel – Bilan 2019

Les changements

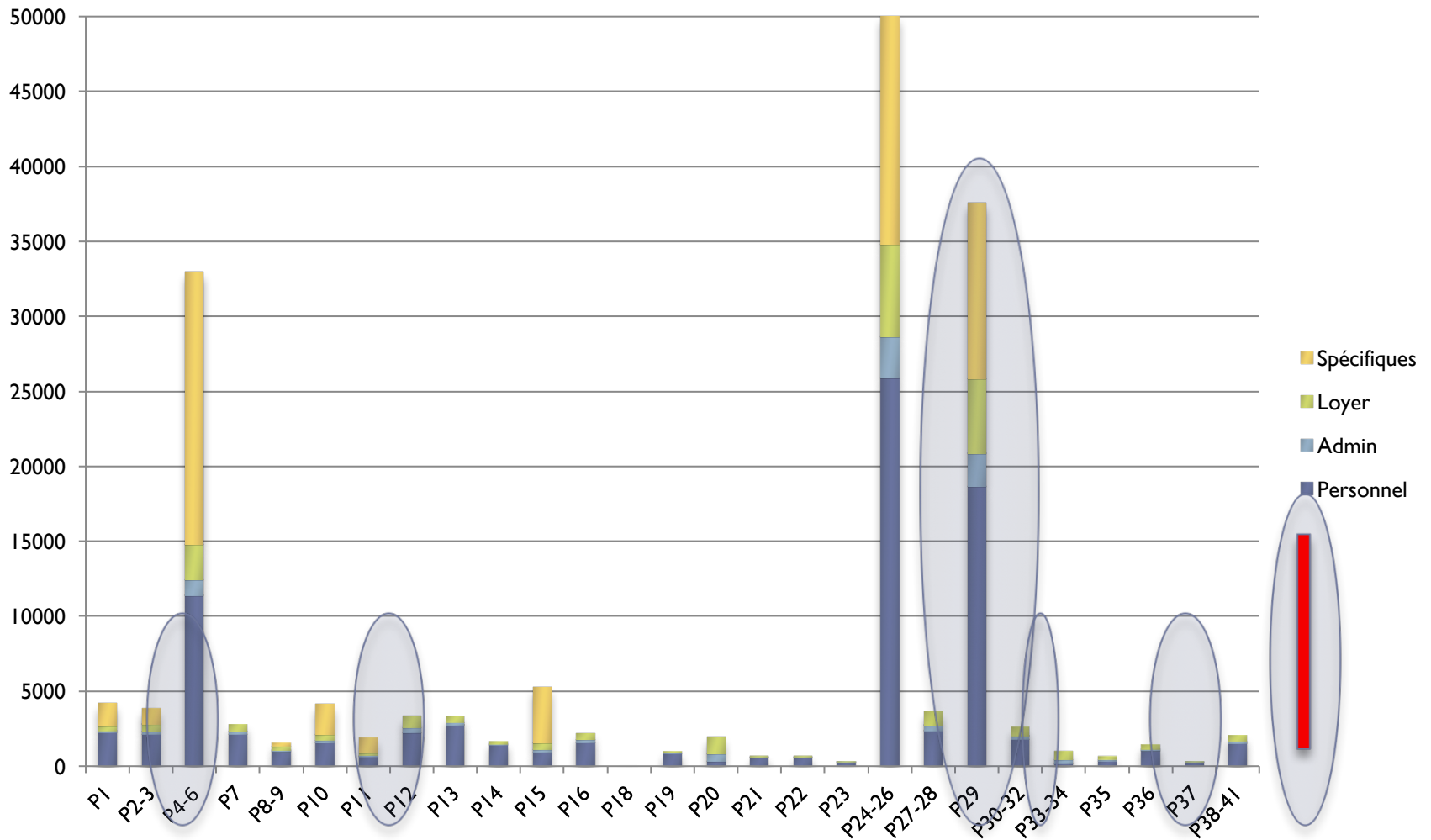
Namur 2 février 2020

Réduction drastique des projets

- ▶ **P1 Recherche et prise d'information pour la constitution de dossiers**
 - ▶ **P2 Suivi des miellées en Wallonie et à Bruxelles**
 - ▶ P3 Mise en place d'un site « Bee Envi »
 - ▶ P4 Réalisation et édition de la revue Abeilles & Cie
 - ▶ P5 Réalisation et édition de l'Actu Api
 - ▶ P6 Restructuration de l'Api Pass
 - ▶ P7 Organisation de voyages de formation apicole
 - ▶ P8 Site CARI
 - ▶ P9 Développement d'autres supports internet
 - ▶ **P10 Journées d'information**
 - ▶ **P11 Journée de fin janvier à Namur**
 - ▶ P12 Expositions création et gestion
 - ▶ P13 Conférences et cours
 - ▶ P14 Transmission d'informations aux associations
 - ▶ P15 Organisation d'achats groupés
 - ▶ P16 Organisation Troph. St Ambroise – Tour. ruchers
 - ▶ P17 Assistance aux ruchers écoles
 - ▶ P18 Réalisation de projets d'aménagements melli.
 - ▶ P19 Gestion du GT sanitaire et autres réunions sanitaires
 - ▶ P20 Test de nouveaux produits naturels et ou de biotechniques
 - ▶ P21 Suivi de la varroase et information
 - ▶ P22 Actions pour enrayer la progression de Vespa velutina
 - ▶ P23 Actions visant à éviter l'arrivée d'Aethina tumida
 - ▶ **Structuration de l'élevage wallon pour le développement d'une abeille résistante au varroa.**
 - ▶ P24 Service d'analyse des miels aux apiculteurs
 - ▶ P25 Développement de nouvelles analyses des miels
 - ▶ **P26 Service d'analyse des autres produits de la ruche (gelée royale, pollen et propolis) – soutien financier pour les analyses**
 - ▶ **P27 Amélioration des techniques analytiques utilisées.**
 - ▶ P28 Nouveaux modes opératoires (pollen et la gelée royale)
 - ▶ **P29 Accréditation aux normes EN ISO/IEC 17025**
 - ▶ P30 Service d'étiquetage des miels en vue de leur valorisation
 - ▶ **P31 Mise en place de QR codes pour une traçabilité des miels**
 - ▶ **P32 Organisation d'un concours miel**
 - ▶ P33 Analyse des paramètres de dépérissement et réactions.
 - ▶ P34 Participation au questionnaire COLOSS sur le dépérissement
 - ▶ P35 Aide à la mise en place de recherches techniques
 - ▶ **P36 Suivi de la production de miel en Wallonie et à Bruxelles**
 - ▶ **P37 Observatoire du marché du miel et d'autres produits apicoles**
 - ▶ **P38 Mise à jour et enrichissement de la banque de miels de référence et création de fiches de dégustation**
 - ▶ P39 Nouvelles analyses mettant en évidence l'activité biologique
 - ▶ P40 Cristallisation sensible
 - ▶ **P41 Fiches d'identification et banque de pollen de référence des pollens récoltés en Wallonie et à Bruxelles**
- ▶ **I4 projets au lieu de 41**
-



Coût estimé par projet (sans APE)



Relais d'informations

- ▶ Projets actuels
 - ▶ **Recherche et prise d'information pour la constitution de dossiers**
 - ▶ *Transmission d'informations aux associations*
- ▶ Réalisations - Suivi des dossiers
 - ▶ **Qualité des produits** - Marché des miels et adultération
 - *Problèmes des cires*
 - *Qualité des produits de la ruche – Bonnes pratiques*
 - ▶ **Bien-être et respect des abeilles**
 - *Compétition entre les abeilles – abeilles en ville*
 - *Pesticides et leur impact sur les abeilles – Dépérissement*
 - *Varroa: disponibilité des produits de traitement – guidance – tolérance*
 - *Frelon asiatique*
 - *Relations agriculture apiculture – Pollinisateurs*
 - *Monitoring des abeilles et utilisation des données*
 - ▶ **Impact du climat sur l'apiculture**
 - ▶ *Journée de l'abeille – Bee Week*
- ▶ Aliments Butine.info, Facebook, A&C...
- ▶ Associations apicoles : FAB, Comité Miel

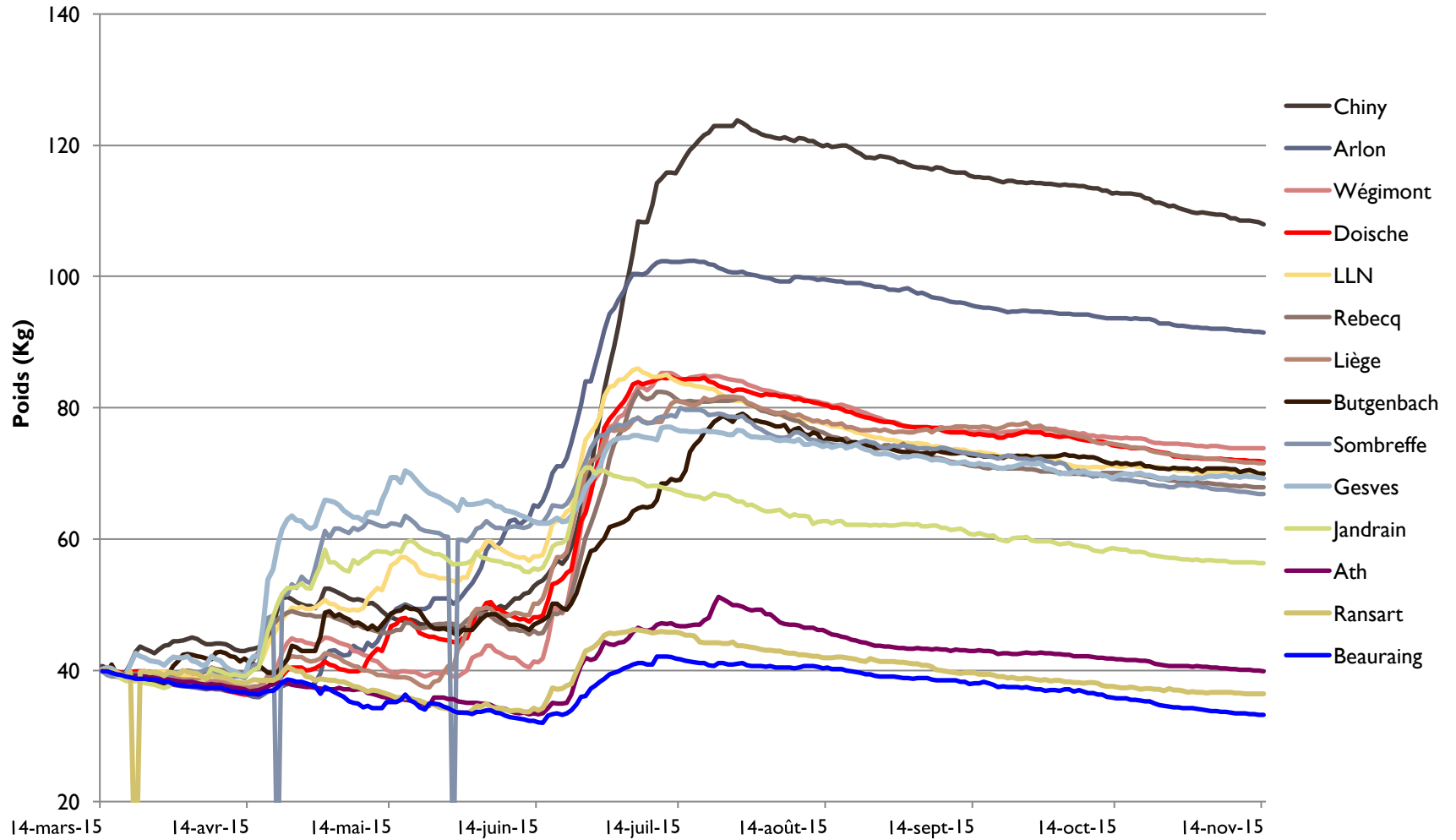


Information

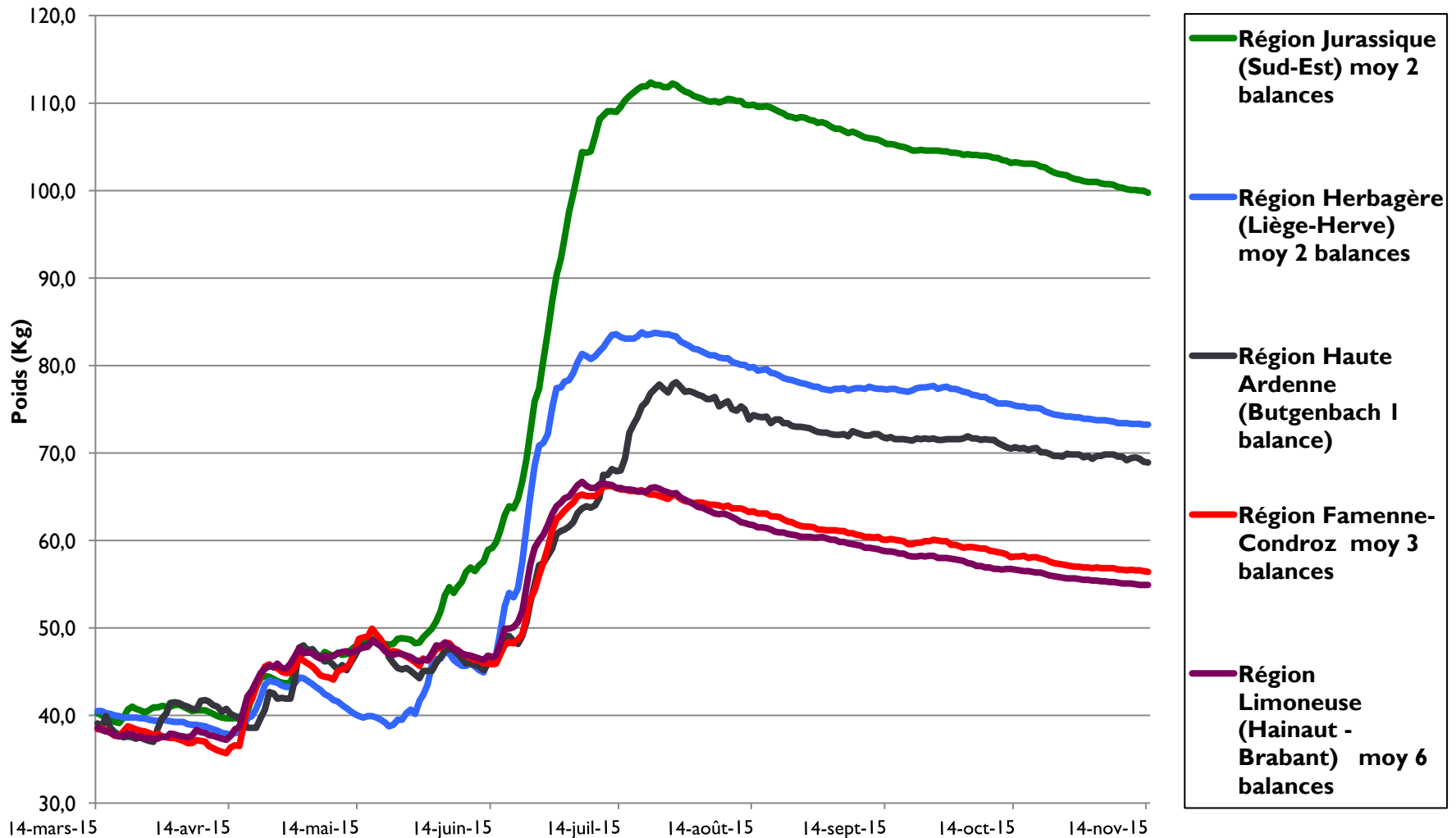
- ▶ **Projet actuel**
 - ▶ ***Suivi des miellées en Wallonie et à Bruxelles***
- ▶ **Indicateurs**
 - ▶ Nombre de balances | 4
 - ▶ Visites page du site



Evolution des poids en 2019



Evolution des poids par région en 2019



Organisation d'évènements

▶ Projets actuels

▶ **Journées d'information**

▶ **Bee attitude**

▶ **Apiculture et changement climatique**

28 et 29 mars 2020 à LLN

▶ *Journée du programme miel à Namur*

▶ **Arista Bee**

▶ Indicateurs

▶ Nombre d'évènements (organisés – participation)

▶ Apiculteurs touchés



Analyses et valorisation des produits de la ruche

▶ Projets actuels

- ▶ ***Service d'analyse des autres produits de la ruche***
- ▶ ***QR codes pour une traçabilité des miels***
- ▶ ***Organisation d'un concours miel***

▶ Indicateurs

- ▶ Nombre d'échantillons analysés
- ▶ Nombre d'analyses réalisées
- ▶ Outils de valorisation et de traçabilité développés
- ▶ Miels et apiculteurs participant au concours miel



Le concours miels



Concours 2019 :

- ▶ 75 participants – 30 médailles
- ▶ 12 médailles de bronze
- ▶ 11 médailles d'argent
- ▶ 7 médailles d'or

« Miels d'ici et d'ailleurs »

57 Belgique, 3 Luxembourg, 1 France, 4 Finlande

1 Tanzanie, 1 Rwanda, 4 Maroc

1 Nouvelle Calédonie, 3 Madagascar

Amélioration des techniques analytiques

▶ Projets actuels

- ▶ ***Amélioration des techniques analytiques utilisées.***

- ▶ ***Nouveaux modes opératoires (pollen et la gelée royale)***

▶ Indicateurs

- ▶ Nombre d'analyses améliorées

- ▶ Nombre de nouveaux modes opératoires

▶ Réalisations

- ▶ Mesure des antioxydants dans le pain d'abeille



Accréditation

- ▶ Projets actuels
 - ▶ **Accréditation aux nouvelles normes EN ISO/IEC 17025:2017**
- ▶ Indicateurs
 - ▶ Méthodes accréditées
 - ▶ Audits internes et externes
 - ▶ Essais interlaboratoires
 - ▶ Contrôles internes
 - ▶ Réunions qualité
 - ▶ Formations qualité





Organisme belge d'Accréditation
Belgische Accreditatieinstelling
Belgische Akkreditierungsstelle
Belgian Accreditation Body

Signatory to EA, ILAC and IAF
Multilateral Agreements

Certificat d'Accréditation n° 312-TEST

En application des dispositions de l'arrêté royal du 31 janvier 2006 créant BELAC, le Bureau d'Accréditation atteste que le laboratoire d'essais

CARI ASBL
Place Croix du Sud, 1, bte L7.04.01
1348 LOUVAIN-LA-NEUVE - Belgique

possède, conformément aux critères de la norme EN ISO/IEC 17025:2017, la compétence pour effectuer les essais décrits dans l'annexe qui fait partie intégrante du présent certificat. Le respect des conditions d'accréditation fait l'objet de surveillances régulières.

La Présidente du Bureau d'Accréditation BELAC,

Date d'émission : **2019-12-12**

Période de validité : **2019-12-12 - 2024-12-10**

Nicole MEURÉE-VANLAETHEM

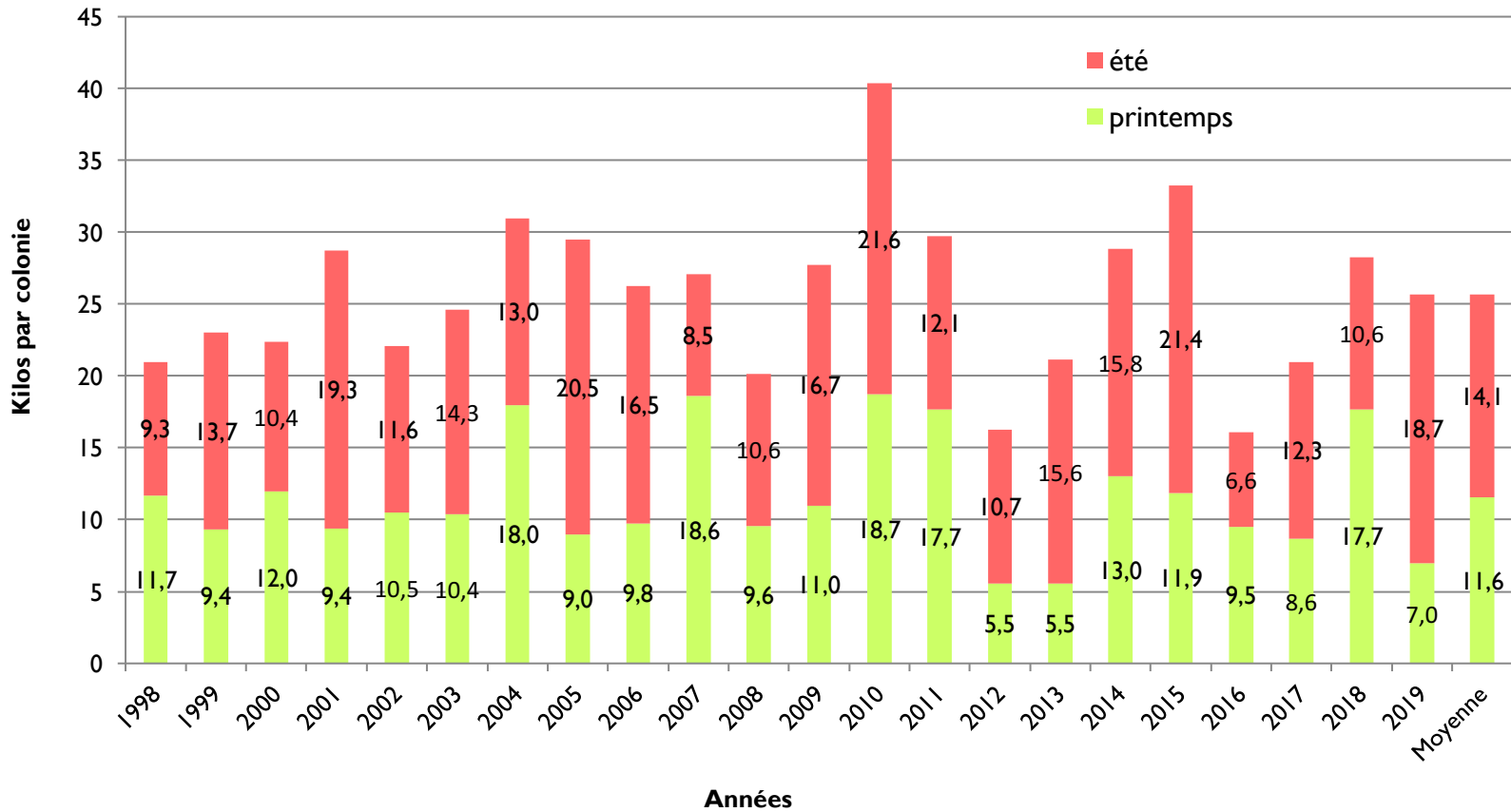
Suivi du marché

- ▶ Projets actuels
 - ▶ ***Suivi de la production de miel en Wallonie et à Bruxelles***
 - ▶ ***Observatoire du marché du miel et d'autres produits apicoles***
- ▶ Indicateurs
 - ▶ Base de données (voir graphiques)

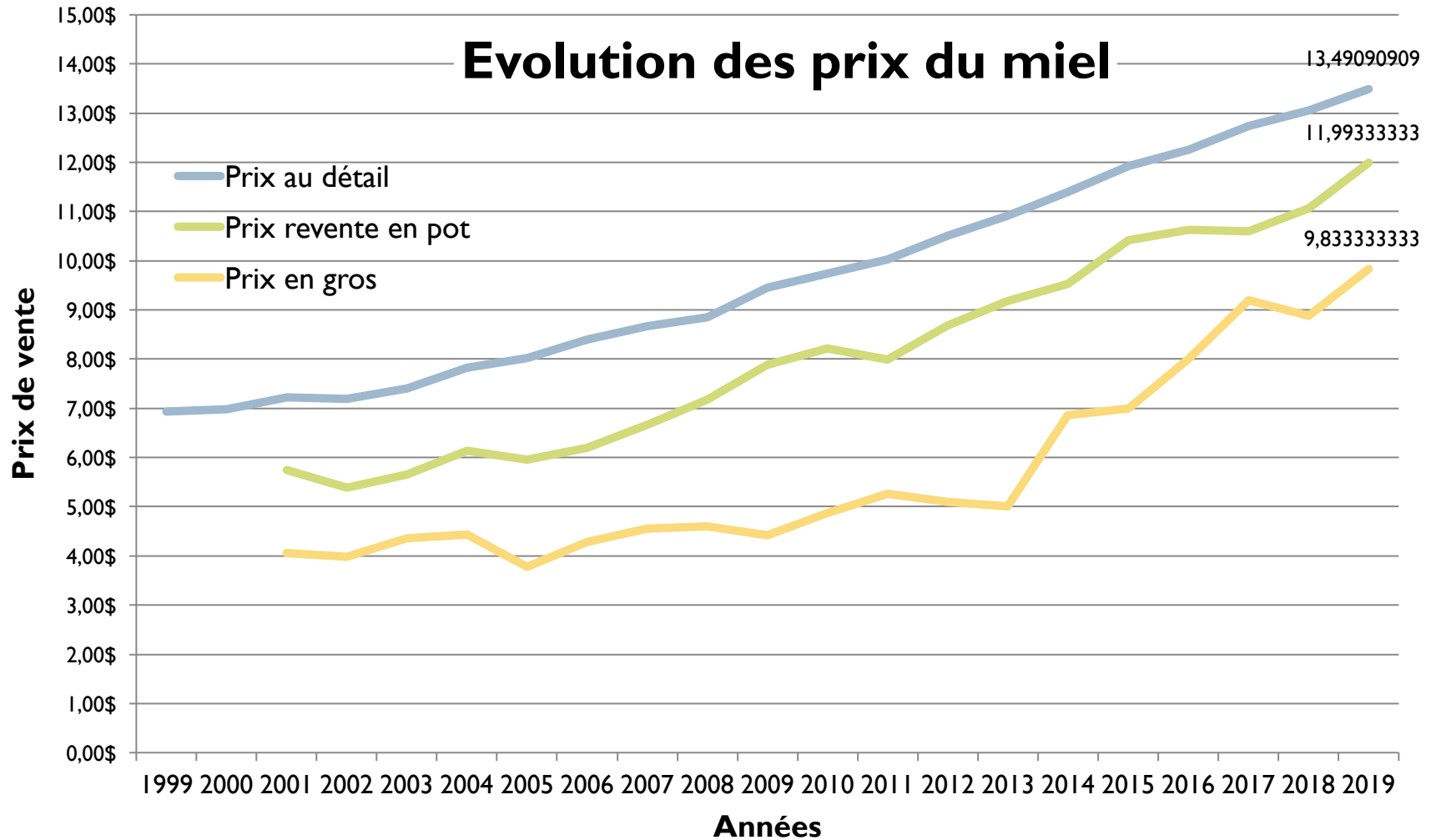


Suivi du marché

Evolution des miellées sur 22 ans

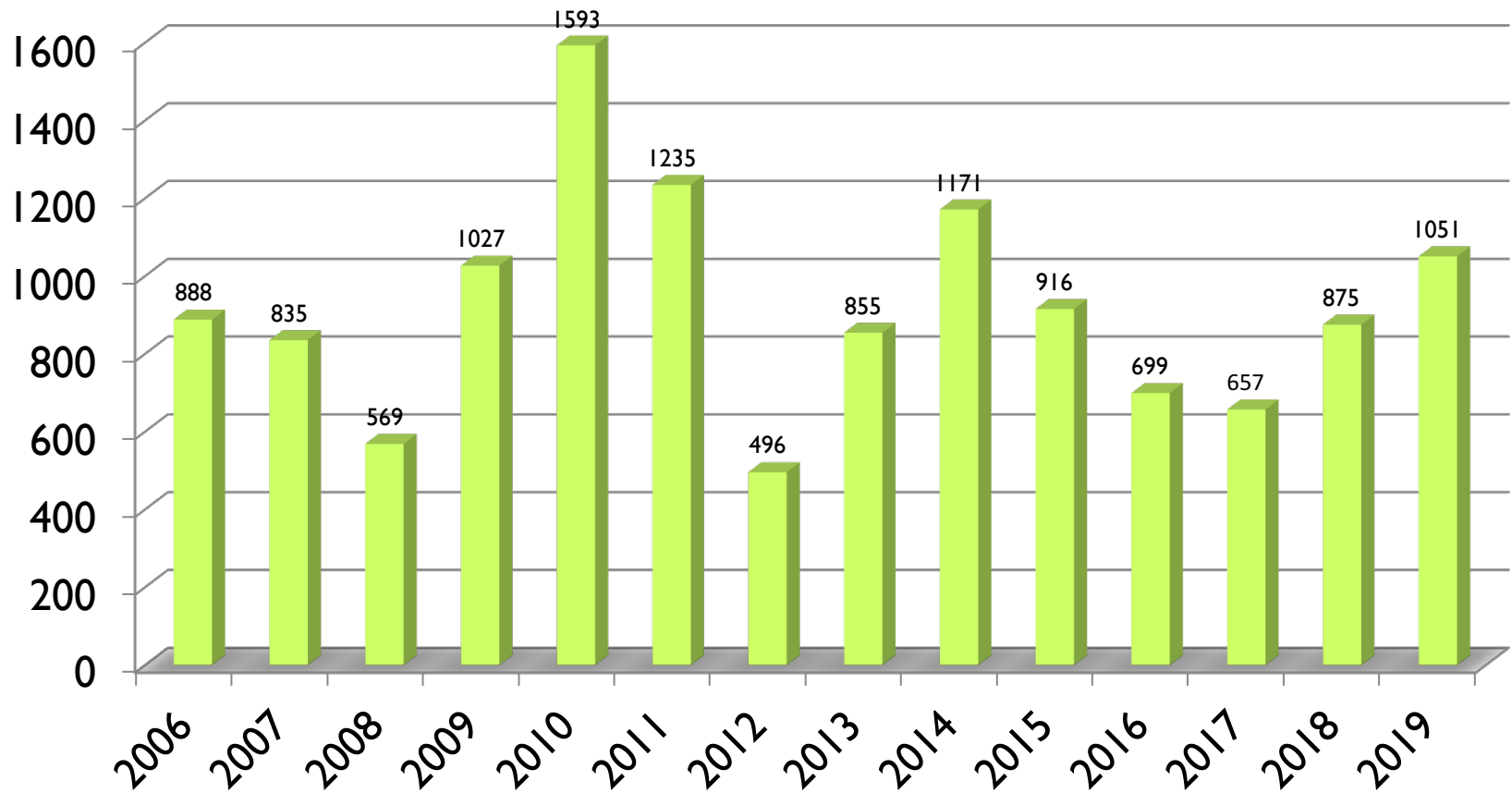


Suivi du marché



Suivi du marché

Production de miel en RW (tonnes)



Amélioration de la qualité

▶ Projets

- ▶ *Mise à jour et enrichissement de la banque de miels de référence*
- ▶ *Fiches d'identification et banque de pollen*

▶ Indicateurs

- ▶ Nombre de miels gérés et ajoutés à la banque de miels
- ▶ Nombre d'analyses
- ▶ Nombre de fiches d'identification





Un grand merci pour votre attention
pour le travail de l'équipe du CARI,
du Comité Miel, du GT sanitaire
et des réseaux de suivi

Cari.be

Butine.info

info@cari.be